

Kubota

R330

NEW

R430Z/R530Z/R630Z

R900/R1300/R1600

NEWクボタホイールローダ [ゼフシリーズ]

ZEPHI

SERIE

業界初！
盗難防止機能標準装備
(R430Z/R530Z/R630Z)



また一歩、進化した、ZEPH^{ゼロ}シリ

業界初! 盗難防止機能を標準装備。ZEPHシリーズがまた一歩進化

オフロード法と国土交通省排ガス第3次基準値適合エンジンを搭載した、クボタミニホイールローダ、ZEPHシリーズ。その充実のラインナップの中核をなすグローバルモデルがさらに進化。最新の盗難防止システムを業界で初めて標準装備して新登場しました。高出力かつローエミッション、優れた安全性、操作性、整備性など、クボタ独自のハイパフォーマンスに、安心という大きな価値をプラスして、あらゆる現場のニーズにスマートにお応えします。

業界初!

クボタ盗難防止システム

AT KEY

[アンチセフトキー]

ATキーに埋め込まれたICチップのキーナンバーを本体が認識することで、はじめてエンジンが始動。登録済みキー以外でエンジンを始動することはできないので機体を盗難からがっちりガード。エンジン始動に加えて、ボンネット、燃料タンク、キャブの開閉も1本のキーで行える、ワンキーシステムです。



R430Z/R530Z/R630Z



認証不可で6回以上操作すると警報装置が60秒鳴動。



ーズ。
しました。

新エンジン搭載のZEPHシリーズ!

高出力、高トルク、クリーン排気。新世代排ガス対応エンジンは、グローバルモデルとミッドサイズがオフロード法に、コンパクトが国土交通省排ガス第3次基準値に適合する低エミッション性能を実現。さらに米国EPA（環境庁）Int. Tier4排ガス規制、欧州EU Stage IIIA排ガス規制をも高い水準でクリアする環境に優しく、低振動・低騒音性を併せ持つエンジンです。エンジンを鋳造段階から製作する数少ないメーカーであるクボタ。その約一世紀にもわたる経験と技術、そして小型産業用ディーゼルエンジン（100馬力以下）における世界トップクラスシェア（注：PSR調べ2005年データ）の実績が凝縮した新エンジンが、これからの現場作業をパワフルに支えます。



オフロード法について

建設機械等の公道を走行しない特殊自動車（特定特殊自動車）の排出ガスを規制するため、「特定特殊自動車排出ガスの規制等に関する法律」（オフロード法）が2006年4月より施行されました。本法律によって、エンジン出力19kw以上560kw未満の特定特殊自動車は、エンジン出力帯毎に2006年10月から2008年10月までの間に順次、使用規制が開始されます。規制開始後に製造される車両については、オフロード法に基づいた基準適合表示が貼ってある車両以外は使用できなくなります。（規制開始前に製造された車両は使用できます。）

排出ガス対策型建設機械（第3次基準）指定制度について

国土交通省では、建設施工における排出ガスの低減を目的として、1991年度より「排出ガス対策型建設機械指定制度」を実施し、1996年度から国土交通省直轄工事における使用の原則化を行っています。2006年度からは「特定特殊自動車排出ガスの規制等に関する法律」（オフロード法）と同等基準の第3次基準値による型式指定が開始されました。



ZEPH SERIES

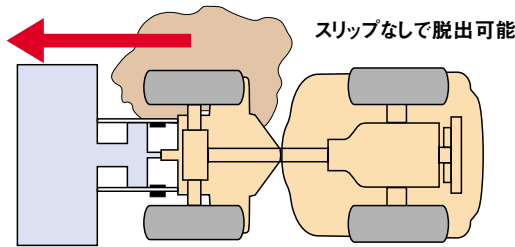
余裕の作業性とスマートな操作性を追求したハイバランス設計。
力強く小気味良い動作は、あらゆる条件下で真価を発揮します。

PERFORMANCE

抜きんてる、力量。

除雪・農作業に独自のLSDが威力を発揮！

クボタ独自のLSD（リミテッドスリップデフ）を標準装備。片輪が駆動力を失った場合に、もう一方の車輪に駆動力を発生させることで、トラブルを回避。過酷な路面状況でも安定した作業をサポートします。



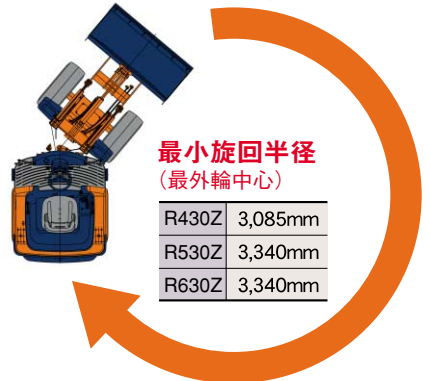
優れた安定性で スムーズな走行を実現

理想的な前後バランスを追求したロングホイールベースと、横方向のバランスに優れたリアフレームオシレーションを採用。障害物に乗り上げても安定した走行を確保し、オペレータの疲労を軽減します。



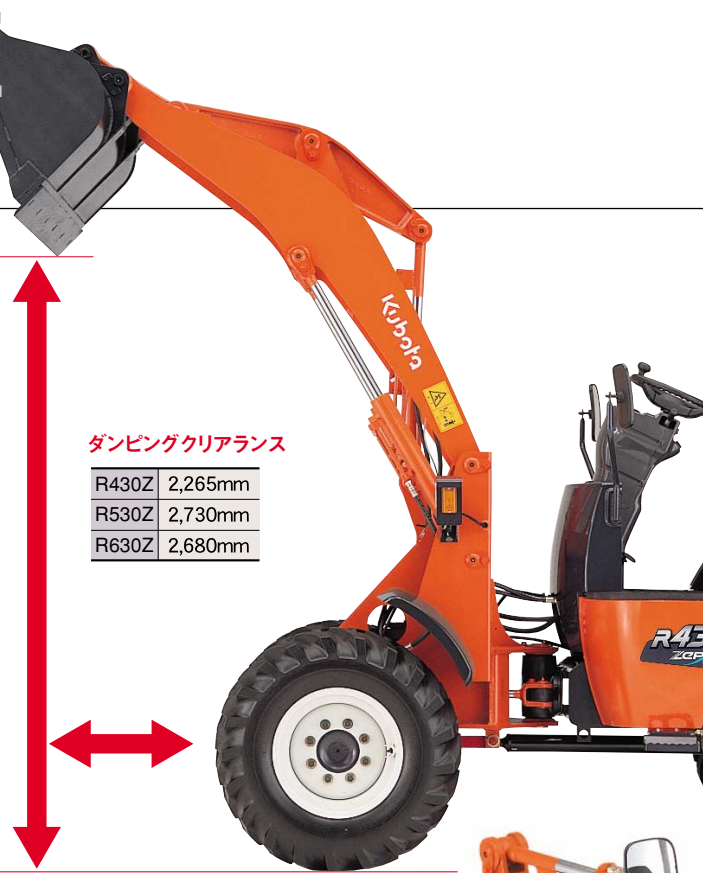
旋回半径が小さく狭い現場も 機敏に作業

小半径の優れた旋回性能により、狭い現場での作業も効率よくこなせます。



クラス最大の ダンピングクリアランスで 積み込みも楽々

ダンピングクリアランスとともにダンピングリーチも長いのでワイドな作業範囲を実現。ダンプ積みや高積みも効率よく容易に可能です。



低速ホールド付 フルレンジ自動変速の “NEW-LSTシステム”

アクセル操作のみで、0~15km/h間で自在に速度調節が可能。しかも、最大牽引力が必要な場合には自動的にスピードダウンし、牽引力をアップします。

また、低速ホールドスイッチをONにすると、フルアクセルでも速度は約5km/hに制御。狭い現場や不整地などで速度を抑えたい場合に便利です。



R430Z/R530Z/R630Z

OPERATION 冴えわたる、小技。

簡単操作をサポートする 電気式バケット水平レベラを標準装備

バケットを地上に降ろした時、自動的にバケットが水平になるので、オペレータのスキルを問わずバケットの位置合わせがスムーズに行えます。



高機能デザインの デラックスシート

- 体重調整式サスペンション
- シート内装式シートベルト
(リトラクタブル式) ※キャブ仕様のみ
- リクライニング付
- ヒップサポート付
- 取扱説明書入れ付



ペダル操作は 乗用車感覚

ペダル類は踏み込みやすいデザインおよび配置を追求。すっきりとした足下回りは清掃も簡単です。



視認性に優れた メーターパネル

丸型三連メータを採用するとともに、パネル部はステアリングコラム一体設計とし、作業時に見やすい位置に配置しています。



小径ハンドル&パワーステアリングを採用

ハンドル操作が軽快に行える全油圧式パワーステアリングを標準装備しました。

ワンタッチ操作の引きずり防止機構付パーキングブレーキ

スイッチのオン・オフのみで簡単に操作が可能。作動状態では、前後進レバーを操作しても走行することがなく、ブレーキの焼き付きを防止します。



すみずみまで見つめた高い安全性と、よりシンプルな整備性の融合。
ユーザー本位の設計思想を貫いた高性能は多様なシーンで支持されています。

SAFETY

揺るぎない、信頼。

安全性をさらに高める ROPS/FOPSキャブ仕様(オプション)

安全フレーム内装型のROPS/FOPSキャブがオペレータをがっちりガード。ワイドな前面ガラスは優れた視界で安全作業をサポートします。

- ※ROPS/転倒時乗員保護構造のことで、機械転倒時にシートベルト装着のオペレータを危険から保護する構造。
- ※FOPS/落下物乗員保護構造のことで、落石などの危険からオペレータを守る構造。

快適な作業環境を提供する エアコンをオプション装備

キャブ仕様には、キャビン内の温度を調節できるエアコンをオプション装備。天井埋め込みタイプなので室内はすっきり。真夏や厳寒の季節の作業も常に快適なコンディションでサポートします。



キャノピ仕様

細部にわたるセーフティ機構

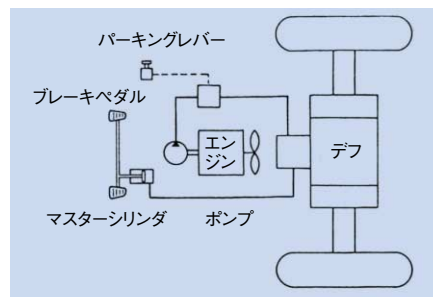
- 前後進レバーがニュートラル位置になればエンジンが始動しないニュートラルキースタート機構。
- 前後進レバーと作業機操作レバーをロックすることで不意の誤操作を防止するレバーロック機構。



- 点検整備時や輸送時に車体が動かないよう、前後のフレームを固定させるアーティキュレートロックリンク付。
- 作業機を上げた状態で固定できるリフトシリンダストッパー付。
- 後進時に注意を促すバックブザーを標準装備。

制動力に優れた 独立2系統式ブレーキ

マスターシリンダによる静油圧操作のメインブレーキと、機械式ネガティブブレーキのパーキングブレーキを独立させた2系統のブレーキ方式を採用。どちらもブレーキ本体に泥や水が侵入しない完全密閉式の湿式ブレーキなので、悪条件下でも安定した制動力を発揮します。



容易なメンテナンス性を追求

- エンジンキー1本でボンネットが施錠でき、燃料給油口の開閉が可能。
- 開閉がスムーズなガスシリンダ付エンジンフード。



- 作業状態がひと目でチェックできるパイロットランプ付スイッチ。
- 燃料系統に含まれる水分を手軽に除去できるウォーターセパレーター。
- エンジンのオイル交換が車体下にもぐりこむことなくできるエンジンオイル排出口を採用。

NEW

R430Z/R530Z/R630Z

OPTION

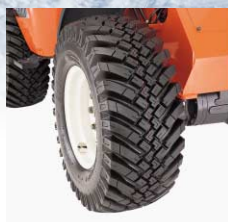
作業シーンに応じた専用オプションをご用意。

除雪仕様車

積雪環境下での安全性と作業効率・快適性を高める充実装備。

●追加ウエイト (オプション)
作業時の安定性、バランス確保に効果的 (重量:120kg)。

●強力なグリップ力を発揮するスノータイヤ仕様



畜産仕様車

多彩にそろったアタッチメントが幅広い作業を効率アップ。

●クイックカプラ (オプション)
各種アタッチメントの交換がレバー操作のみのワンタッチでOK!

●防塵ネット (オプション)
ダストを強力に捕獲してラジエータの目づまりを防ぎます。



●畜産仕様バケット

	バケット容量	バケット幅
R430Z	0.6m ³	1,690mm
R530Z	0.8m ³	1,820mm
R630Z	0.9m ³	1,820mm

※畜産仕様バケットは堆肥等の比重の軽い対象物専用です。土砂、雪等の運搬作業等には使用できません。

●亜鉛メッキバケット



●亜鉛メッキホイール
錆び・腐食の防止効果に優れた亜鉛メッキコートのスチール・ホイール。

●充実のアタッチメント



バケット (大型・カプラ)

マニファーク

パレットフォーク

ロールグラブ



※掲載の写真はカタログ用に撮影しています。現場を離れる時は作業機を接地してください。

優れた旋回性で、
狭い場所でもスムーズ操作。

コンパクト ホイールローダ R330

コンパクトなボディと高い旋回性で、操作性抜群。
狭い市街地でも楽に取り回しでき、効率的な作業を実現。
豊富なアタッチメントによりワイドなシーンで活躍します。

OPERATION/COMFORT

ニューデザインデラックスシート

作業時の振動を緩和するとともに、快適な座り心地でオペレータの疲労を軽減します。

- 体重調整付サスペンション
- リクライニング
- ヒップサポート付
- 取扱説明書入れ付



小径ニューハンドル&パワーステアリング

全油圧式パワーステアリングが、軽快なハンドル操作を実現。

電気式シャトルシフト

ハンドルから手を離さずに、軽いフィンガータッチで前後進の切り替えが可能。

PERFORMANCE

クボタオートドライブシステム

牽引力が大きくなると自動的に減速。坂道での停止やスロー発進も容易に行えます。

アーティキュレート方式

旋回半径が小さく、内輪差がないので、狭い現場や不整地走行もスムーズです。



R330
キャノピ仕様

バックザラ・リアコンビ
ライトを標準装備

けん引ヒッチを
標準装備した
ウエイト部

SAFETY/MAINTENANCE

セーフティスタートスイッチ

前後進レバーがニュートラル位置でないとエンジンが始動しないので、急発進の心配がありません。

駐車ネガティブブレーキ

エンジンを切ると自動的に作動して、確実にロックします。

密閉式湿式ディスクブレーキ

ブレーキ本体に泥や水が侵入しない完全密閉式。悪条件でも安定した制動力を発揮し、耐久性にも優れています。

引きずり防止機構付パーキングブレーキ

パーキングブレーキ作動時は、前後進レバーを操作しても走行することがなく、ブレーキの焼き付きを防ぎます。



上方オープンボンネット

シートごと上げ下げすることでボンネットが簡単に開閉でき、エンジン・油圧系統のメンテナンスが手軽に行えます。

R330/R430Z/R530Z/R630Z ATTACHMENTS

■ R330/R430Z/R530Z/R630Z アタッチメント一覧表

区分	品名		品番	仕様	用途	適応機種				
						R330	R430Z	R530Z	R630Z	
キャブ・キャノピ	キャブ、アッシ	標準	R1411-4600-0	全高2,510mm (R430)	冬季や粉塵の多い現場での快適作業に		○	○	○	
		除雪	R1411-4611-0	全高2,570mm (R530・R630)						
	キャノピ、アッシ		90227-1110-0	全高2,400mm	直射日光や雨を避け快適作業に	○				
			R1401-4520-0	全高2,480mm、2,500mm			○	○	○	
本機装備	タイヤチェーン		90227-9110-0	1本セット	除雪作業、凍結路面上での安全作業に	○				
			90217-5110-0				○			
			R1001-2030-0					○	○	
	ネット(ラジエータ)		R1411-4244-0	ステンレスネット10メッシュ	スリットに差し込むだけでラジエータの目詰まり防止		○	○	○	
	ウエイト200アッシ		90227-4110-0	重量200kg	フロントアタッチメント作業時の安定性、適正バランスの確保に	○				
	ウエイト(500)		R1411-4821-0	重量500kg			○	●		
	ウエイト(750)		R1411-4831-0	重量750kg				○	●	
ウエイト(ツイカ120)		R1401-4840-0	重量120kg/1枚	もう少し安定性を増やしたい場合に			○	○	○	
バケツ	ジョセツバケツ0.35(共用)		90224-4110-0	容量0.35m ³ 、幅1,345mm	雪などの軽量物用のファンサイズ大きいバケツ	○				
	バケツ(0.5)		R1411-7132-0	容量0.5m ³ 、幅1,580mm			○			
	バケツ(0.6)		R1511-7131-0	容量0.6m ³ 、幅1,690mm					●	
	バケツ(0.4カブラタイプ)		R1421-7751-0	容量0.4m ³ 、幅1,580mm		ワンタッチタイプのバケツ		○		
	バケツ(0.5カブラタイプ)		R1421-7752-0	容量0.5m ³ 、幅1,580mm				○		
	バケツ(0.5カブラタイプ)		R1521-7751-0	容量0.5m ³ 、幅1,690mm					○	○
	バケツ(0.6カブラタイプ)		R1521-7752-0	容量0.6m ³ 、幅1,690mm						○
フォーク	パレットフォーク(直付け)		R1421-7810-0	持上高さ2,100mm、爪770mm	簡易フォーク作業に		○			
			R1521-7810-0	持上高さ3,030mm、爪920mm				○	○	
	パレットフォーク(共用)		90225-8110-0	持上高さ3,030mm、爪920mm		○				
	パレットフォーク(カブラタイプ)		R1421-7820-0	持上高さ3,030mm、爪920mm	ワンタッチタイプの簡易フォーク		○	○	○	
	マニアフォーク(共用)		90225-9110-0	作業幅1,120mm、タイン長800mm	ワンタッチタイプのマニアフォーク	○				
マニアフォーク(カブラタイプ)		R1421-7830-0	作業幅1,580mm、タイン長800mm			○	○	○		
その他	カブラアッシ(マルチ)		90244-7110-0	幅603mm	アタッチメントをワンタッチで交換するためのカブラ(R330用は直付とカブラで同じアタッチメント)	○				
			R1421-7101-0	幅996mm			○			
			R1521-7101-0	幅996mm				○	○	

(注)●標準装備、○装着可を示します。



バケツ



マニアフォーク



パレットフォーク

高効率作業を追求した 大容量&パワフルモデル。

卓越のパワーと大容量バケットで、
ハードな作業も高効率でカバー。
居住性、操作性、安全性、整備性とトータルに高性能。
さらに低騒音、省エネと環境対策も充実のモデルです。

ミッドサイズ ホイールローダ

R900 R1300 R1600

PERFORMANCE OPERATION/COMFORT

ゆとりの作業能力

クリアランス、掘削力、常用過重が大きく、余裕あふれる作業能力を発揮します。

スリップを防ぐ TPD&LSD

アクスル作動部に TPD (トルクプロポーションングデフ) を標準装備し、軟弱地や雪路での安定走行と作業効率アップをサポート。また、タイヤスリップを抑制する LSD (リミティングスリップデフ) をオプションでご用意。

不整地でもスムーズ走行

ダイナミックダンパを装備すれば、雪路や不整地での走行時のバウンドが抑えられ安定した走行を実現。(オプション)

すっきりと見やすいインパネ

乗用車タイプの一体型コンビネーションパネルを採用。運転時に必要な情報がひと目でキャッチできるデザインです。



1本レバー操作

バケット操作、前後進、変速切換えが、それぞれ1本のレバーで可能。

疲労軽減に細心の配慮

フロアボードをビスカス防振ゴムでマウントしたフルフローティングフロアを採用。振動と騒音を低減し、オペレータの疲労を軽減します。

ワイド視界で快適操作のキャブ仕様 (オプション)

ゆったりした居住性に加えて、視界を広く確保するフロントワイドガラスで開放的。左右どちらのドアからも乗降できるウォークスルータイプなので、乗り降りが煩雑な場合にも便利です。

低騒音設計

大径ファンを低速回転させることで、国土交通省指定の低騒音基準値をクリアする優れた周辺騒音レベルを実現。(低騒音型建設機械指定)

ステアリング優先回路

ロードセンシングバルブの採用により、必要時のみステアリング回路に圧油を送る省エネシステムで低燃費化を実現しました。

SAFETY/MAINTENANCE

R900



密閉湿式ブレーキを4輪に装備

全油圧式独立2系統のブレーキ回路を採用しているため、万一どちらかの回路に不具合が生じても制動力を発生。ブレーキ本体に水や泥が侵入しない密閉湿式ブレーキなので、ぬかるみや水たまりでも安定した制動力を発揮します。

フルオープンのエンジンルーム

開口部を大きくとり、サイドカバーは跳ね上げ式を採用。手軽に開閉でき、各種の点検が容易に行えます。

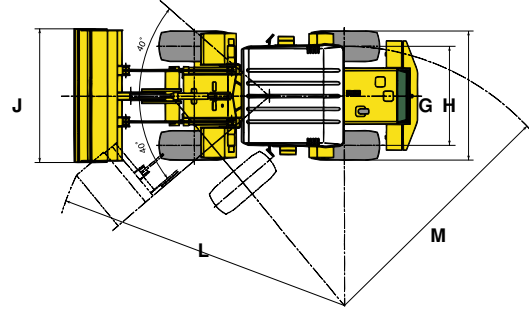
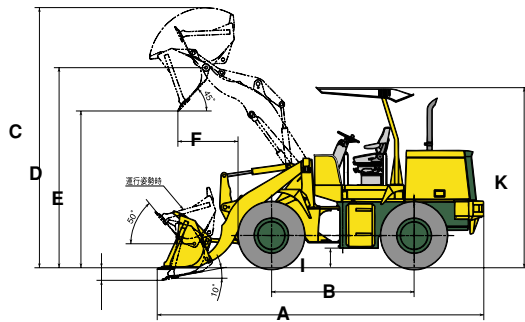


長寿命ピン

荷役リンク部のすべてのピンにシールを装着。グリスの流出と土砂の侵入を防ぎます。

バッファリングを装着

すべての油圧シリンダにバッファリングを装着。パッキンの負担を減らし、オイル漏れを抑制します。



■ R900/R1300/R1600 寸法図

	A	B	C	D	E	F	G	H	I	J	K	L	M	N
R900	5,265	2,300	4,080	3,155	2,480	965	1,470	1,915	310	1,980	2,850	4,555	3,795	195
R1300	6,045	2,600	4,520	3,470	2,720	935	1,820	2,270	375	2,350	2,990	5,180	4,480	225
R1600	6,555	2,700	4,715	3,570	2,750	990	1,860	2,360	405	2,450	3,020	5,405	4,640	240

単位:mm

■ R900/R1300/R1600 仕様

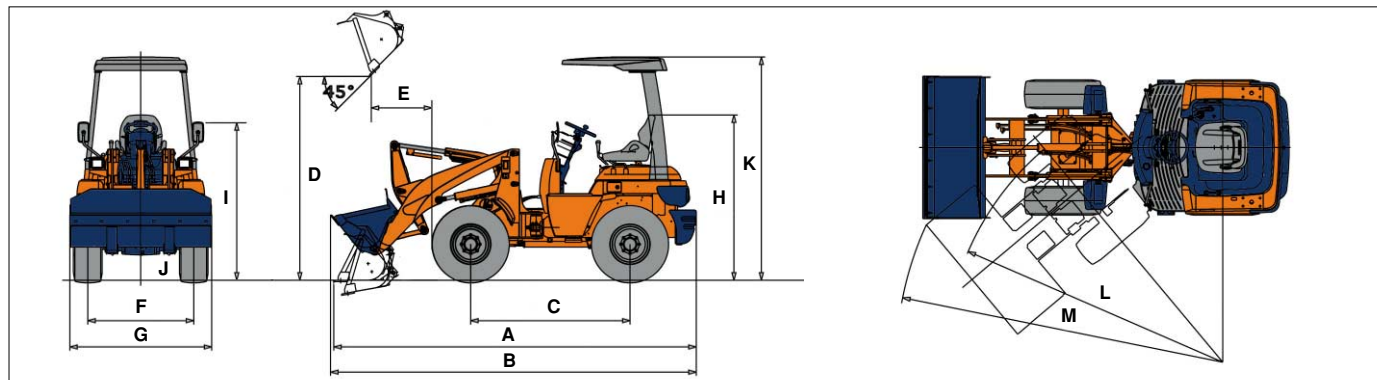
型 式	R900	R1300		R1600		
		3速機械式	4速電気式	3速機械式	4速電気式	
バ ケ ッ ト 容 量	0.9m ³	1.3m ³		1.6m ³		
運 転 整 備 重 量	4,780(5,000)kg	6,660(6,900)kg	6,670(6,970)kg	7,870(8,170)kg	7,940(8,240)kg	
常 用 荷 重	1,450kg	2,100kg		2,600kg		
エ ン ジ ン	名 称	カミンスB3.3		カミンスB4.5T		
	定格出力/定格回転数	47kW/2,100min ⁻¹		71kW/2,100min ⁻¹		
	気筒数/サイクル	4気筒/4サイクル		6気筒/4サイクル		
機 体 寸 法	全 長	5,265mm	6,045mm	6,555mm		
	全 幅 (バ ケ ッ ト)	1,980mm	2,350mm	2,450mm		
	全 高	2,850(2,960)mm	2,990(3,085)mm	3,020(3,115)mm		
バ ケ ッ ト	ダンピングクリアランス	2,480mm	2,720mm	2,750mm		
	ダンピングリーチ	965mm	935mm	990mm		
	最大掘起力	43.1kN	63.7kN	81.4kN		
部	上昇時間/下降時間	4.9秒/2.4秒	5.4秒/2.8秒	6.0秒/3.0秒		
	全 傾 時 間	0.7秒	1.0秒	1.2秒		
旋 回 性 能	車 体 折 角	40°				
	最 小 回 転 半 径	3,895mm	4,480mm	4,640mm		
走 行	トルコン形式	3要素1段1相式				
	トランスミッション形式	カウンタシャフト				
	タ イ ヤ	17.5/65-20-10PR(L2)	16.9-24-10PR(L2)		18.4-24-10PR(L3)	
部	走 行 速 度 (前 後 進 共)	1 速	7.5km/h	8.5km/h	8.0km/h	8.5km/h
		2 速	15.0km/h	16.0km/h	12.5km/h	16.0km/h
		3 速	34.0km/h	34.0km/h	23.0km/h	34.0km/h
		4 速	—	—	34.0km/h	34.0km/h
登 坂 能 力	30°					
走 行 ブ レ ー キ	前後輪独立2系統・油圧作動密閉湿式ディスクブレーキ					
駐 車 ブ レ ー キ	推進軸制動内部拡張式ブレーキ					
最 大 牽 引 力	45.1kN	73.5kN		81.3kN		
バ ケ ッ ト ポ ジ シ ョ ナ	標準装備					
キ ッ ク ア ウ ト	オプション					
燃 料 タ ン ク 容 量	70L	120L		175L		

オプション・アタッチメント

- LSバケット(軽量物バケット)
- HSバケット(ハイリフトアーム用バケット)
- フォーク
- ハイリフトアーム
- クイックカプラ
- カウンターウエイト
- ツース
- スピルプレート
- ウエアプレート
- キャブ
- 低ルーフキャブ
- 簡易キャブ(フロントガラスワイパー付)
- ロップスキャブ
- ヘッドガードキャノピ
- ロップスキャノピ
- エアコン
- ヒーター
- リアファイバウオッシュャ
- カーラジオ(AM)
- 灰皿・シガライター
- フロアマット
- シートベルト
- 小物入れ
- 作業灯(キャブ装着用)
- PUSスイッチ(4速仕様車のみ)
- フォグランプ
- ハロゲンランプ
- リアアンダーミラー
- オートリターン・ウインカレバー
- バケットシリンダカバー
- エアクリーナダブルエレメント
- 寒冷地仕様
- 除雪仕様車
- 畜産仕様車
- キックアウト
- ロードコンピュータ
- ダイナミックダンパ
- 各種タイヤ
- R900用 =10-20-10PR・L2
- R1300用 =12-24-8PR・L2
- 15.5-25-8PR・L2
- R1600用 =15.5-25-12PR・L2&L3
- 17.5-25-12PR・L2&L3
- 14-24-10PR・L2&L3
- 雪用チェーン
- タイヤスタッパー

()内はキャブ仕様

■ R330/R430Z/R530Z/R630Z 寸法図



	A	B	C	D	E	F	G	H	I	J	K	L	M
R330	3,320	3,340	1,450	1,750	650	1,050	1,345	1,710	1,695	230	2,465	2,490	2,900
R430Z	4,035	4,060	1,775	2,265	695	1,180	1,580	1,845	1,750	280	2,490	3,085	3,630
R530Z	4,480	4,500	1,950	2,730	690	1,270	1,690	1,900	1,845	325	2,550	3,340	3,960
R630Z	4,600	4,605	1,950	2,680	740	1,270	1,690	1,900	1,845	325	2,550	3,340	3,980

単位:mm

■ R330/R430Z/R530Z/R630Z 仕様

型 式	R330	R430Z	R530Z	R630Z
車 両 形 式	小型特殊自動車			
機 械 質 量	1,600kg [1,650kg]	2,460kg [2,510kg] <2,760kg>	3,010kg [3,060kg] <3,310kg>	3,310kg [3,360kg] <3,610kg>
バケツ容量 (JIS 定格)	0.26m ³	0.4m ³	0.5m ³	0.6m ³
常 用 荷 重	3.9kN (400kgf)	6.37kN (650kgf)	8.33kN (850kgf)	9.31kN (950kgf)
エ ン ジ ン 形 式	クボタV1305-K3A 水冷4気筒 立形ディーゼル (N-TVCS)	クボタD1703-EDM 水冷3気筒 立形ディーゼル (E-TVCS)	クボタV2203-EDM 水冷4気筒 立形ディーゼル (E-TVCS)	
定 格 出 力 [*]	18.5kW (25.2PS)	22.4kW (30PS)	30.8kW (41PS)	
回 転 数	2,600rpm		2,400rpm	
総 排 気 量	1.335L (1,335cc)	1.647L (1,647cc)	2.197L (2,197cc)	
全 長 (バケツ地上)	3,320mm	4,035mm	4,480mm	4,600mm
全 幅 (バケツ/車体)	1,345/1,300mm	1,580/1,520mm	1,690/1,670mm	
全 高 (シ ー ト)	1,710mm	1,845 (2,510) mm	1,900 (2,570) mm	
最 低 地 上 高	230mm	280mm	325mm	
軸 距	1,450mm	1,775mm	1,950mm	
輪 距	1,050mm	1,180mm	1,270mm	
ダンピングクリアランス	1,750mm	2,265mm	2,730mm	2,680mm
ダンピングリーチ	650mm	695mm	690mm	740mm
掘 削 深 さ		170mm	175mm	190mm
後傾角度 / 前傾角度	44/46°	50/45°	54/45°	
最大掘起力 (バケツ)	22.4kN (2,280kgf)	34.8kN (3,550kgf)	41.1kN (4,195kgf)	36.2kN (3,690kgf)
上昇時間 / 下降時間	3.9/2.5秒	5.4/3.0秒	5.8/3.5秒	
チルト時間 / ダンプ時間	0.9/1.0秒	0.9/1.1秒	1.1/1.6秒	
胴 折 角 度	41°		40°	
最小旋回半径 (車体最外)	2,900mm	3,630mm	3,960mm	3,980mm
最小旋回半径 (最外輪中心)	2,490mm	3,085mm	3,340mm	
駆 動 方 式	クボタオートドライブシステム:4WD		LSD	
タ イ ヤ	10-16.5-4PR	12.5/70-16-6PR	15.5/60-18-8PR	
走 行 速 度 (前後進共)	高速 0~15.0km/h 低速 0~6.3km/h		0~15.0km (低速ホールド 0~4.9km/h)	
登 坂 能 力			30°	
か じ 取 り 装 置			パワーステアリング	
主 ブ レ ー キ			湿式ディスクブレーキ	
駐 車 ブ レ ー キ			ネガティブブレーキ	
最 大 牽 引 力	15.7kN (1,600kgf)	23.5kN (2,400kgf)	26.5kN (2,700kgf)	
燃 料 タ ン ク 容 量	26L		54L	

[]内はキャビン仕様、〈 〉内はキャブ仕様 *¹⁾出力は、JIS B8003準拠グロス値です。

- ご使用される時は取扱説明書をよくお読みのうえ正しくご使用下さい。
- 機体質量3t未満の建設機械を運転する場合には、事前に「車両系建設機械運転特別教育」を、3t以上の場合は「車両系建設機械運転技能講習」を必ず受講して下さい。
- 故障や事故を防ぐ為、機械の定期的な点検を必ず行って下さい。
- 特定自主検査は厚生労働大臣又は労働基準監督局長の登録を受けた検査業者で検査を行なうよう義務づけられています。
- 小型特殊自動車なので、普通免許で運転できます。

株式会社クボタ URL:<http://www.kenki.kubota.co.jp>

- 建設機械事業推進部 枚方市中宮大池1-1-1 ☎ 072 (890) 2885
 (株)クボタ建機北海道 北広島市大曲工業団地3-1 ☎ 011 (377) 5511
 (株)クボタ建機東日本 さいたま市桜区西堀5-2-36 ☎ 048 (865) 5181
 東北統括部 名取市田高字原182-1 ☎ 022 (384) 2144
 (株)クボタ建機西日本 伊丹市奥畑5-10 ☎ 072 (781) 7715
 大阪統括部 和泉市上代町996-1 ☎ 0725 (45) 2299
 中部統括部 一宮市観音町1-1 ☎ 0586 (73) 1235
 北陸統括部 白山市下柏野956-1 ☎ 076 (274) 9606
 中国統括部 呉市広多賀谷3-4-10 ☎ 0823 (72) 0235
 四国統括部 丸亀市飯山町下法軍寺90 ☎ 0877 (98) 0277
 (株)クボタ建機九州 熊本市八幡5-16-23 ☎ 096 (358) 6100
 三光クボタ建機(株) 熊本市長嶺東6-30-30 ☎ 096 (380) 8411

製品の詳しいご相談は下記までご連絡ください。

- 本カタログに記載されている仕様は予告なく変更させていただくことがあります。
- ブレーキ作業をする時は「車両系建設機械(解体用)運転技能講習」終了証が必要です。